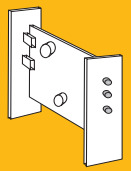
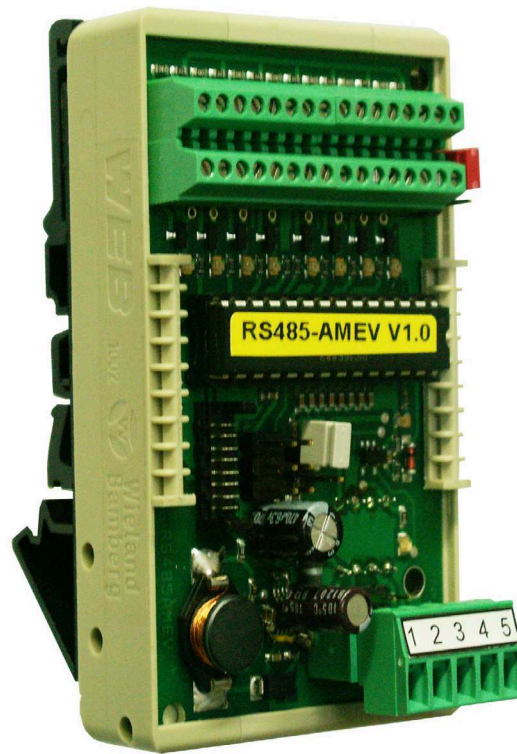


Amok / Evakuations Interface RS485-AMEV

Amok / Evacuations Interface



gemäss : EN 54-16 VDE 0833-4 EN 60849 VDE 0828
acc. to :



Interface RS485-AMEV

Mit dem UNITON **PRODAS** - Erweiterungsmodul RS485-AMEV ist es möglich, Amok- und Evakuations Tasten einzulesen und den genauen Standort der auslösenden Stelle über eine LC-Anzeige anzuzeigen.

Das Modul wurde speziell für Anwendungen mit objektorientierter Alarmierung und Bereichserkennung entwickelt. Beispielsweise in Amoksituationen kann dies lebensrettend sein und den Einsatzkräften wichtige Hinweise für eine gezielte Hilfeleistung liefern. Zuverlässig und durch ein einfaches Handling, können alle bisherigen und neuen digitalen Sprachalarm- und Notfallwarnsysteme der Typenklassen **PRODAS** DMAX-1414, PMD-1080 und MPS-1200, mit dem RS485-AMEV erweitert werden.

Es stehen vollständig überwachte und frei programmierbare Eingänge zur Verfügung. Zur Rückmeldung stehen Ausgänge zum Betrieb von LEDs oder auch zum Schalten externer Relais zur Verfügung.

Es können bis zu 1016 Schaltkontakte an 127 Adressen vergeben und ausgewertet werden. Alle Funktionen werden flexibel über die Programmierung der einzelnen Steuerungen festgelegt.

Durch den Anschluss mittels Miniatur Schraubklemmen ist es auch möglich beliebige DKM- oder Tast- Module von Fremdherstellern zu verwenden.

Das Modul wird permanent überwacht und entspricht den Anforderungen der Normen EN 54-16, VDE 0833-4 EN 60849 und VDE 0828.

Interface RS485-AMEV

*With the UNITON **PRODAS** expansion module RS485-AMEV it is possible to read in amok and evacuation keys and to show the exact location of the triggering point on an LC display.*

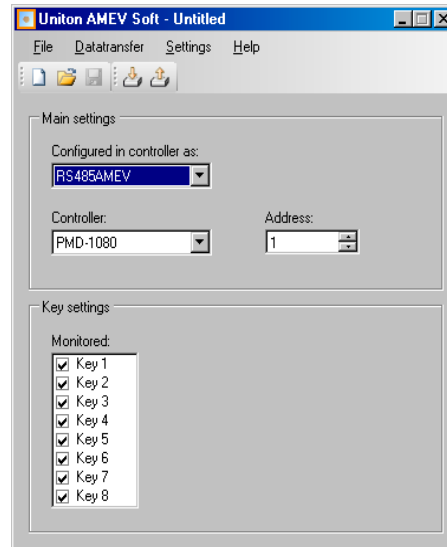
The module was specially developed for use in object-orientated alerting and area identification. In amok situations, for instance, this can be life-saving as it provides the emergency personnel with important information and allows for systematic help.

*Due to its easy handling all existing and new digital voice alarm control and indicating equipments of the type classes **PRODAS** DMAX-1414, PMD-1080 and MPS-1200 can be reliably extended with the RS485-AMEV.*

There are fully monitored and freely programmable inputs. For feedback there are outputs to control LEDs or also to switch external relays. Up to 1016 switches allotted to 127 addresses can be assigned and evaluated. All functions are flexibly configured in the software of the individual control units.

As connection is done via miniature screw-type terminal, it is possible to use pushbutton detectors or touch modules from any manufacturer.

The module is monitored permanently and complies with the requirements of the standards EN 54-16, VDE 0833-4, EN 60849 and VDE 0828.



Technische Daten	Technical specifications	RS485-AMEV
Speisung	Power supply	24V.....48V
Strombedarf	Power consumption	30mA
Tastenanschlüsse "on board"	"on board" key connections	8
Erweiterung (Tasten)	Extensions (keys)	64
Abmessungen BxHxT	Dimensions WxHxD	50x80x50mm
Artikel	Articles	Art. Nr./No.
RS485-AMEV Interface	RS485-AMEV Interface	2.035.484.00
Programmieradapter für RS485-AMEV	Programming adapter for RS485-AMEV	AMEV PROG
Speisung	Power supply	via USB
Strombedarf	Power consumption	30mA
Programmiersoftware	Software	AMEV Soft
Abmessungen BxHxT	Dimensions WxHxD	60x110x30mm
Artikel	Articles	Art. Nr./No.
AMEV PROG Programmieradapter	AMEV PROG Programming adapter	2.035.484.20